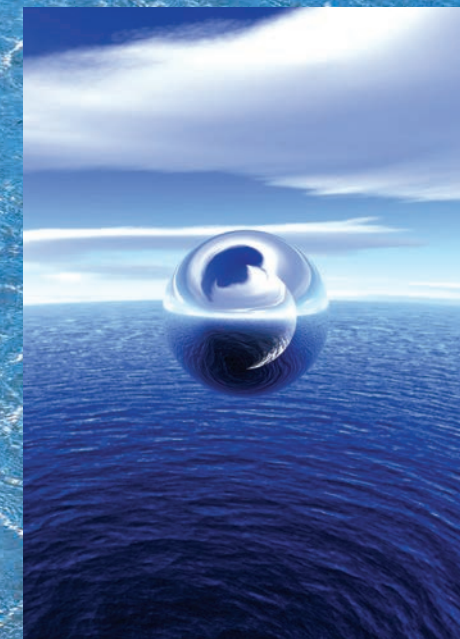


会社案内

FUJIYOSHI

藤吉工業株式会社



水と人と未来をひらく

FUJIYOSHI
藤吉工業

<https://www.fujiyoshi.co.jp>



JQA-QM5236
本社・水処理・刈谷・プラントサービスKK



JQA-EM4333



JWWA-GLP066
水道 GLP 認定
水処理技術研究所

地球に住むものとして――

経営理念

さすがフジヨシ

経営の三原則

- 一、堅実経営
- 一、つながる経営
- 一、学びの経営



「水と人と未来をひらく」

私たち藤吉工業グループは、昭和34年、浄化槽の設計・施工メーカーとして創業以来、生活系排水処理施設(大型浄化槽)、産業排水処理施設、各処理施設のメンテナンス、水質大気測定分析まで、一貫して「水の処理」をテーマに事業を展開し、総合水処理プラントメーカーとして全力で取り組んできました。その間、「水処理」に関する数多くの技術と実績そして独自のトータルテクノロジーを培ってまいり、最近では、下水道、上水道まで幅広い事業分野にまで広く先進的な製品技術やサービスを提供しており、高い評価をいただいております。

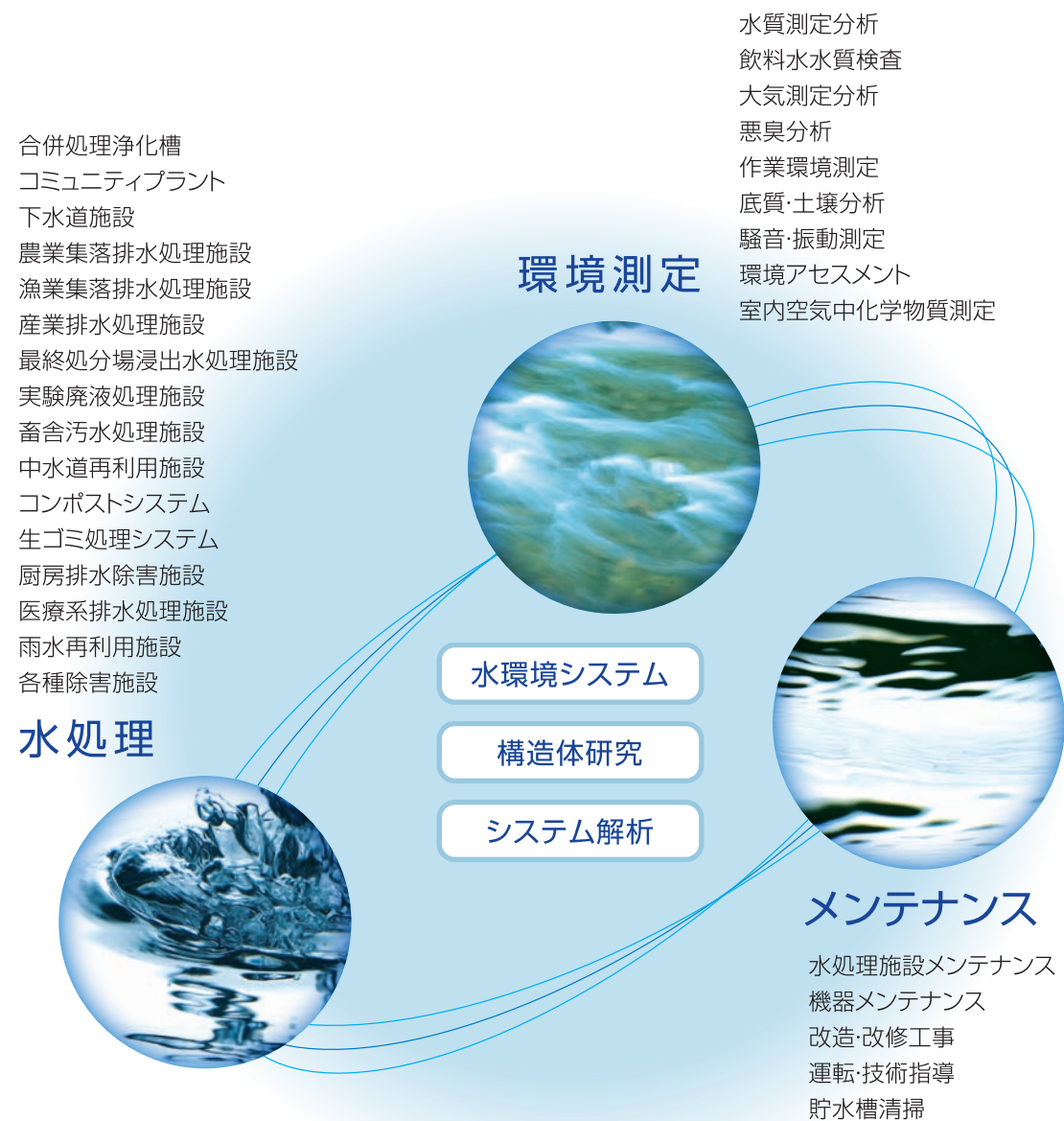
今後も「お客様のニーズ」「仕事に対する誠実さ」のもと、さらに、高性能で経済的にも優れた技術・製品・サービスの開発・向上に努力を続け、お客様の信頼にお応えしてまいり所存であります。そして、環境保全に寄与する製品・サービスを高い品質でお客様に提供するとともに、経済と環境が共生できる文字どおり地球環境にやさしい社会づくりに「環境保全技術」を通じて貢献したいと願っております。

皆様の変わらぬご支援とご鞭撻を賜りますようよろしくお願い申し上げます。

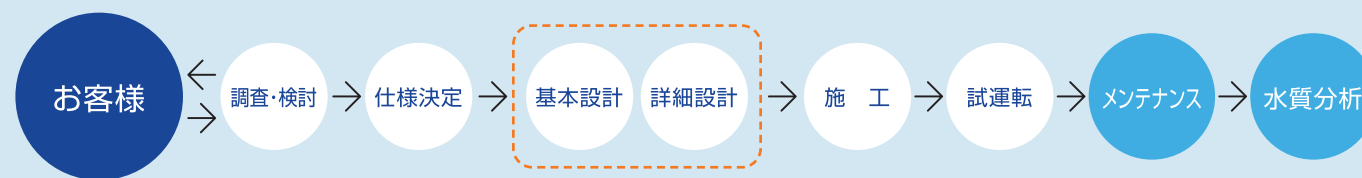
藤吉工業株式会社 代表取締役社長
加藤 靖始

水処理から環境アセスメントまで、 きれいな水をご提供するトータルシステム

事前調査・検討から設計・施工・メンテナンス、そして水質分析まで、一貫したトータルシステムを採用しています。各部門ががっちり手を結び、また、各部門が常に最新の水処理技術の開発に取り組むシステムで、お客様の多様なニーズと信頼にお応えします。



藤吉工業グループ



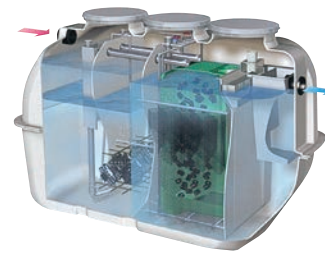
最新の技術と永年の経験を結集した、
さまざまな用途に対応するトータルシステム。

家庭用小型合併処理浄化槽から農業集落排水処理施設等まで、
お客様のニーズにあわせた最適のシステムをお届けします。

the Trinity

水処理

小規模合併処理浄化槽



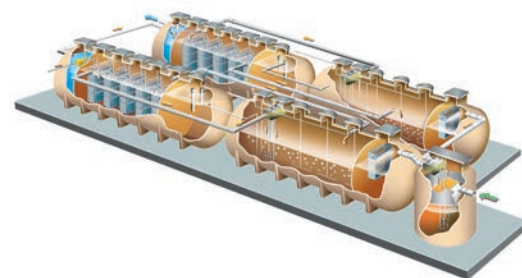
50人槽以下の合併処理浄化槽で、主にFRP製、プレハブコンクリート製になります。処理水質はBOD20mg/ℓで、厚生労働省の補助事業の対象で、家庭内のミニ下水道といえます。

合併処理浄化槽

51人槽以上の建物から排出される生活排水(し尿・生活排水)を合わせて処理します。FRP製、プレハブコンクリート製、RC現場打設製、建物一体型等、現場の条件に合わせて選択いたします。処理水質は、BOD20mg/ℓ以下です。

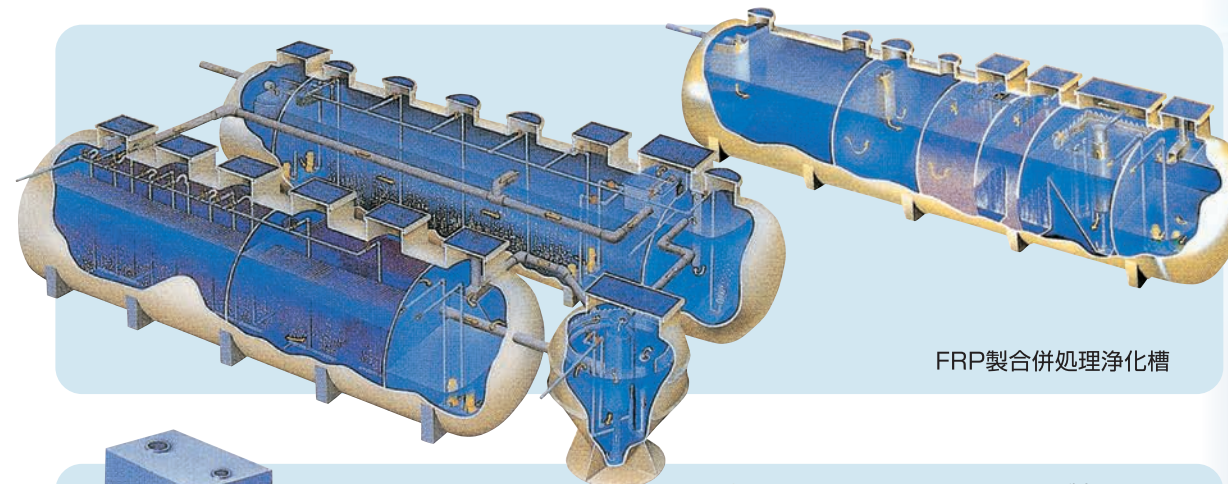
農業集落排水処理施設等

流域・公共下水道が適さない地域に設置する下水道処理にかわる中規模合併浄化槽です。農林水産省の補助事業として、官民一体となって推進しています。



高度処理施設

法令で定められた二次処理のあとに附加して設置します。より高度な処理を行ない、処理水の再利用(中水道)に向けて設置されるところが多くなっています。



FRP製合併処理浄化槽



コンクリート製ユニット
合併処理浄化槽



産業系廃水処理から、より高度な水処理システムまで。 社会の中枢をささえる最先端の技術。

工場から排出される各種工程系廃水を処理する産業廃水処理施設から、
ゴミ埋立て処分場より浸出される排水を処理する最終処分場浸出水処理施設、
さらに、二次処理された水をよりクリーンに処理する高度処理施設まで。
藤吉工業グループは、最先端の技術をそそいだ各種処理施設で、
快適な生活環境づくりに貢献します。

the Trinity

水処理

産業廃水処理施設

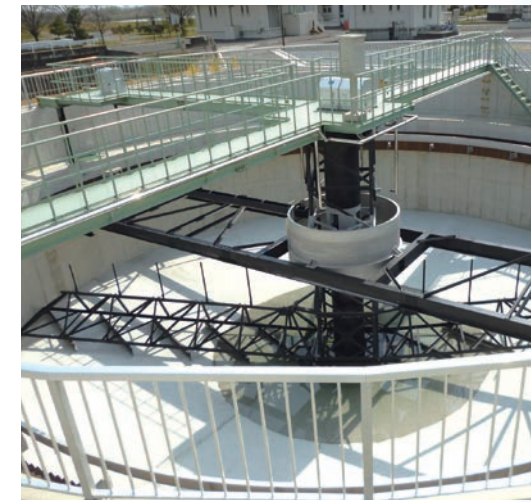
工場排水には、トイレ、手洗い排水、食堂排水などの生活系排水と、生産工程の中で生じる工程系廃水の2つに分けられます。工程系廃水は、業種によって水の成分が大きく異なるので、事前に水質分析等の十分な調査が必要になってきます。以下の排水において、当社で多くの実績を得ています。

- ①食品排水
- ②含油廃水
- ③水産加工排水
- ④ゴミ埋め立て、ゴミ焼却廃水
- ⑤塗装廃水
- ⑥実験廃水
- ⑦畜舎動物廃水
- ⑧病院排水 (RI、人工透析)
- ⑨屑畜、レンダリング廃水
- ⑩化粧品、製薬廃水
- ⑪メッキ、酸洗い廃水
- ⑫繊維染色洗濯廃水
- ⑬その他産業廃水



下水道施設

各種下水処理場の設備機器・装置に関して、主ポンプ設備から水処理設備まで、さらに汚泥処理設備・脱臭設備も含めて、豊富な実績があり、システム設計・施工を一貫して行うことができます。



合理的な水処理をめざす高度処理システム。

中水道システム

新たに水源を求めることが困難な現在、水利用の合理化対策として、生活排水の再利用化が可能なシステムの確立が急務です。当社では、高度処理技術を開発する過程で得たノウハウをもとに、再利用に向けての水処理技術システム・中水道システムを開発しました。これにより、社会的な要求である水の有効利用に大きく貢献します。

膜処理施設

膜装置による固液分離が確実にできるため、高濃度活性汚泥運転が可能となり、有機汚濁物質はもちろん、窒素・リンなどの富栄養化塩類も同時に効率よく除去できます。また、沈殿槽はもちろん、汚泥濃縮槽・高度処理装置が不要なため、処理施設全体がシンプルでコンパクトになり、運転管理も容易です。

※1 トイレ洗浄水を原水として利用する場合は、再利用水の用途はトイレ洗浄水のみとなります
 ※2 処理方法によっては、活性炭吸着設備をオゾン処理設備に変更する場合があります



国家資格をもつすぐれた技術者が、つねに最高の状態を維持します。

多岐にわたる水処理プラントを設計・施工する藤吉工業グループでは、複雑な水処理プラントの維持管理や補修工事、技術指導、試験研究にいたるまで、つねに最高の状態を保つために万全のメンテナンス体制を整えています。

the Trinity
メンテナンス

維持管理業務

それぞれ異なる処理システムをもった施設の基本性能を、いつでもベストな状態で稼働させるために、国家資格をもつ優れた技術者である当社のエンジニアが、完璧な維持管理にあたります。どのエンジニアも豊富な現場経験をもち、各種プラントに対する保守・点検方法も熟知していますので、安心してお任せください。また、緊急事態が発生した場合も、各部門のスタッフがスムーズに対応できる体制を整えています。

[作業内容]

- コミュニティプラントの運転保守管理等
- 産業廃水処理施設の運転保守管理等
- 浄化槽の運転保守管理等
- 水質管理
- 安全管理
- データ記録と回応用
- 水質分析
- 施設の省エネ対策および指導
- 各種団地等の処理場運営業務
- 中水道再利用施設の運転保守管理等

補修工事業務

各施設の修理や補修をはじめ、老朽化した部分の補修工事や施設全体の改修工事、また、規模拡大や性能アップに関するご報告・ご提言をさせていただきます。もちろん、水中ポンプなど、各施設の機器も、修理・補修します。



技術指導業務

水処理プラントの施設各々が、その持てる性能をフルに発揮できるように、藤吉工業の最新のデータをもとにした、わかりやすい技術指導を行なっています。



試験研究コンサルタント業務

総合コンビナートや公共事業、都市開発といった大きな環境変化を伴う建設事業を実施するときに発生する可能性のある、環境汚染や破壊を未然に防ぐためにはどうしたらいいのを探るための多岐にわたる試験・研究を行なう業務やコンサルタント業務を受託しています。

[作業内容]

- 用排水処理試験・研究
- 上水、工業用水の計画、処理のための水質試験、処理試験・研究
- 廃水・下水の再利用のための高次処理に関する物理化学的、生物化学的試験・研究
- 産業廃水、都市下水、団地排水の処理および海洋汚染防止のための各種試験・研究（固形物分離・浮遊物質除去、油水分離、有機物汚染負荷の除去、重金属・有害物質除去に関する物理化学的、生物化学的試験・研究）
- 廃棄物処理に関する試験・研究
- 悪臭除去・処理に関する試験・研究
- 各種産業廃棄物、都市廃棄物、底質（ヘドロ）処理・処分に関する試験・研究（廃棄物の性状分析、溶出試験、生分解性試験、毒性試験等を含む）
- 省エネルギー、省資源、有価物回収・再利用技術に関する試験・研究
- 無公害プロセス、クローズドシステムに関する試験・研究

環境保護を考慮した、あらゆる調査分析に対応します。

発展しつづける社会に正比例するように、環境汚染や破壊が叫ばれています。

だからこそ、いかにしてそれらを未然に防ぐかが重要になります。藤吉工業グループでは、各種計量証明をはじめとする環境保全に関するあらゆる調査・分析に対応できるよう体制を整えています。

the Trinity
環境測定

飲料水等水質検査

水道水水質検査

水道基準51項目検査
原水39項目検査
水質管理目標設定項目
農薬類

建築物衛生法に基づく検査

建築物衛生法定期検査(16項目、11項目、消毒副生成物)
雑用水

食品衛生法に基づく検査

食品衛生26項目検査

県条例 学校環境衛生基準に基づくプール水質検査

定期5項目検査
総トリハロメタン検査

公衆浴場における衛生管理要領に基づく検査

原湯、原水、上り用湯及び上り用水質検査
浴槽水検査
レジオネラ属菌検査

環境調査

水質分析

河川、湖沼、海域、地下水(公共水域)
各種工場及び事業場からの生活系排水
各種工場及び事業場からの産業系排水

土壌分析、底質、産業廃棄物分析

土壌、土壌ガス、地下水の土壌汚染
河川、湖沼、海域の底質
汚泥、廃液、絶縁油中のPCB 廃棄物

大気測定

浮遊粒子状物質、硫酸化合物など
排出ガス(ばいじん量、Sox、Noxなど)

臭気測定

悪臭物質測定
1号規制22物質、2号規制13物質、
3号規制4物質
臭気指数測定(三点比較式臭袋法)

騒音・振動測定

道路交通騒音、鉄道騒音、特定建設作業
特定施設を有する工場など

その他の業務

貯水槽清掃業務

飲料水貯水槽清掃、汚水槽清掃
排水管清掃

作業環境測定

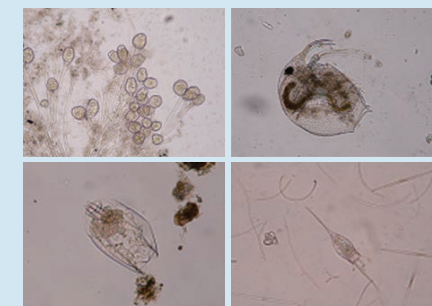
粉じん、有機溶剤、特定化学物質
石綿(アスベスト)

建築物空気環境測定

建築物空気環境測定
シックハウス原因物質

生物調査

付着藻類、底生生物、魚類、プランクトン



全国のお客様と当社を信頼でひとつに結ぶ 万全のサービスネットワーク体制

会社概要

- 創業 / 昭和34年2月
- 資本金 / 2億円
- 取引銀行 / 三菱東京UFJ銀行柳橋支店、中京銀行中村支店、三井住友銀行名古屋駅前支店

藤吉工業株式会社

- 本社 〒453-0801 名古屋市中村区太閤四丁目2番8号
TEL(052)451-8261 FAX(052)451-2373
https://www.fujiyoshi.co.jp
- 東京支社 〒104-0033 東京都中央区新川1丁目15番11号小田中ビル2F
TEL(03)3297-8261 FAX(03)3297-8262
- 大阪支社 〒564-0052 大阪府吹田市広芝町15番12号五葉江坂ビル2F
TEL(06)6386-9811 FAX(06)6386-9808
- 水処理技術研究所 〒464-0821 名古屋市千種区末盛通2丁目13番2号
TEL(052)763-2548 FAX(052)762-2595
- 飛島工場 〒490-1441 海部郡飛島村大字政成新田字西堤外走169番地の1
TEL(0567)55-2213 FAX(0567)55-2210
- 刈谷支店 〒448-0039 刈谷市原崎町7丁目808番地
TEL(0566)22-1083 FAX(0566)21-7869
- 豊橋支店 〒440-0833 豊橋市飯村町字西山1番地4
TEL(0532)63-3151 FAX(0532)62-8120
- 浜松支店 〒435-0017 浜松市東区薬師町5番地
TEL(053)422-3531 FAX(053)422-3534
- 三重支店 〒510-0073 四日市市西浜田町3番3号
TEL(059)353-7726 FAX(059)353-2539
- 北陸営業所 〒918-8239 福井市成和1丁目1119番木原ビル3F
TEL(0776)27-2335 FAX(0776)27-2394
- 岐阜営業所 〒500-8142 岐阜市花沢町二丁目1番地
TEL(058)245-4780 FAX(058)245-4780

グループ会社概要

- 愛知藤吉工業株式会社
設立 昭和49年9月21日
本社 海部郡飛島村大字政成新田字西堤外走169番地の1
TEL(0567)55-2213 FAX(0567)55-2210
- 岐阜藤吉工業株式会社
設立 昭和42年10月21日
本社 岐阜市花沢町二丁目1番地
TEL(058)245-7151 FAX(058)245-1469
- 三重藤吉工業株式会社
設立 昭和39年10月3日
本社 四日市市西浜田町3番3号
TEL(0593)53-7726 FAX(0593)53-2539
- プラントサービス株式会社
設立 昭和47年3月21日
本社 名古屋市中村区太閤四丁目2番8号
TEL(052)452-5411 FAX(052)452-5077
豊橋営業所 豊橋市飯村町字西山1番地4
TEL(0532)63-2576 FAX(0532)62-8120
刈谷営業所 刈谷市原崎町7丁目808番地
TEL(0566)22-1083 FAX(0566)21-7869
四日市営業所 四日市市西浜田町3番3号
TEL(0593)53-7726 FAX(0593)53-2539

提携地域法人概要

- 東北藤吉工業株式会社
〒984-0037 仙台市若林区蒲町18番1号
TEL(022)286-4431 FAX(022)286-4578
- 栃木藤吉工業株式会社
〒320-0065 宇都宮市駒生町1474番11号
TEL(028)652-8311 FAX(028)652-6661
- 長野藤吉工業株式会社
〒381-2215 長野市稲里町中氷鉦541番地
TEL(026)284-5892 FAX(026)283-0770
- 北陸藤吉工業株式会社
〒930-0108 富山市本郷東坪2476番7
TEL(076)436-0147 FAX(076)436-0291
- 九州藤吉工業株式会社
〒813-0034 福岡市東区多の津四丁目7番14号
TEL(092)611-1890 FAX(092)611-2269

会社沿革

- 昭和 34年 2月 藤吉工業所を設立
- 昭和 35年 2月 四日市出張所を開設
- 昭和 36年 4月 法人組織に変更し、藤吉工業株式会社として設立
11月 建設業許可登録
- 昭和 37年 4月 万場工場を開設
10月 水処理技術研究所を開設
- 昭和 39年 10月 四日市出張所を三重藤吉工業株式会社として分離独立
- 昭和 40年 1月 岐阜出張所を設立(現 岐阜営業所)
北陸出張所を設立(現 北陸営業所)
- 昭和 41年 3月 大阪出張所を設立(現 大阪支社)
- 昭和 42年 6月 豊橋出張所を設立(現 豊橋支店)
浜松連絡所を開設(現 浜松支店)
- 昭和 44年 10月 岐阜出張所を岐阜藤吉工業株式会社として分離独立
1月 東京駐在事務所を開設(現 東京支社)
3月 創立10周年記念式典
10月 本社社屋完成
- 昭和 45年 8月 刈谷出張所を開設(現 刈谷支店)
- 昭和 47年 3月 プラントサービス株式会社を設立
中部地区メンテナンス事業の拡充を図る
- 昭和 48年 2月 東北藤吉工業株式会社を設立(地域法人)
- 昭和 49年 2月 創立15周年記念式典
9月 愛知藤吉工業株式会社を設立
- 昭和 51年 5月 計量証明事業 愛知県知事登録(濃度)、
水質分析測定事業の拡充を図る
- 昭和 52年 9月 九州藤吉工業株式会社を設立(地域法人)
栃木藤吉工業株式会社を設立(地域法人)
- 昭和 53年 3月 長野藤吉工業株式会社を設立(地域法人)
5月 作業環境測定機関愛知労働基準局長登録
- 昭和 54年 9月 水質分析センターを水処理技術研究所に名称変更
- 昭和 56年 8月 建築物飲料水水質検査業 愛知県登録
建築物飲料水貯水槽清掃業 愛知県登録
10月 北陸藤吉工業株式会社を設立(地域法人)
- 昭和 57年 11月 資本金を2億円に増資
- 昭和 59年 9月 創立25周年記念式典
11月 特例浄化槽工事届出(全国)
浄化槽保守点検業登録(全国)
- 昭和 63年 3月 建築物空気環境測定業 愛知県登録
11月 計量証明事業 愛知県知事登録(音圧レベル)
- 平成 元年 5月 創立30周年記念式典
- 平成 3年 1月 下水道処理施設維持管理業 国交省登録
9月 福利厚生を目的にひるがの研修所完成
9月 福利厚生を目的に荘川山荘完成
- 平成 4年 9月 計量証明事業 愛知県知事登録(振動加速度レベル)
- 平成 6年 2月 創立35周年記念式典
5月 創立40周年記念式典
- 平成 11年 5月 本社他でISO9001を取得
9月 「污水浄化設備等用の排気生物脱臭装置及び浄化槽」
実用新案登録
- 平成 16年 3月 厚生労働省水質検査機関登録
10月 創立45周年記念式典
11月 本社他でISO14001を取得
- 平成 17年 11月 代表取締役社長 交代
- 平成 18年 12月 「凝集フロックの貯留回収装置と凝集ろ過装置並びに
凝集フロック補足回収方法」特許登録
- 平成 19年 10月 「有機性廃水処理装置の運転方法及び保守管理方法」
特許登録
- 平成 21年 5月 創立50周年記念式典
- 平成 22年 12月 水道GLP認定取得
- 平成 23年 3月 名古屋市エコ事業所登録
9月 フジヨシホールディングス株式会社を設立
「廃水処理装置及び廃水処理方法」特許登録
- 平成 25年 6月 創立55周年記念式典
- 平成 26年 5月 ひるがの研修所の全面建て替えを行い
福利厚生の更なる充実を図る
- 平成 27年 12月 あいち女性輝きカンパニー登録
- 令和 元年 6月 創立60周年記念式典
9月 本社屋地で太陽光発電設備を屋上に設置
- 令和 3年 10月 株式会社松井商店がグループ会社になる

官公庁許可登録

- 特定建設業許可**
国土交通大臣許可 第3801号
管工事業
機械器具設置工事業
清掃施設工事業
水道施設工事業
土木工事業
鋼構造工事業
とび・土木工事業
電気工事業
- 特例浄化槽工事業**
愛知県(届-60)第2004号 他全国都道府県下に登録
- 浄化槽保守点検業**
愛知県第239号 他全国都道府県下に登録
- 環境測定**
計量証明事業登録 愛知県知事登録 第287号(濃度)
計量証明事業登録 愛知県知事登録 第347号(音圧レベル)
計量証明事業登録 愛知県知事登録 第552号(振動加速度レベル)
厚生労働省水質検査機関登録 第148号
作業環境測定機関 愛知労働基準局長登録23-24号
建築物飲料水水質検査業登録 愛知県56水第18号
建築物飲料水貯水槽清掃業登録 愛知県56貯第50号
建築物空気環境測定業登録 愛知県63空第2号

ISO関連情報

「品質のフジヨシ」を追求していこう。

環境保全に寄与する製品を高い品質でもってお客様に提供するため、**ISO9001**を取得しています。

- 登録活動範囲**
水処理プラントの設計、施工及びメンテナンス業務、環境計量(濃度、音圧レベル、振動加速度レベル)の計量証明及び作業環境測定(粉じん、特化物、金属、有機溶剤)、飲料水水質検査の分析・測定サービス
- 登録番号**
JQA-QM5236
- 登録-関連事業所**
本社・水処理技術研究所
刈谷支店
プラントサービス(株)

事業所及び工事現場で省資源・リサイクルの推進、廃棄物の発生抑制及び有害物質の適正処理を行ない、環境負荷の低減につとめるよう、**ISO14001**を取得しています。

- 登録活動範囲**
水処理プラントの設計、施工及びメンテナンス業務、環境計量(濃度、音圧レベル、振動加速度レベル)の計量証明及び作業環境測定(粉じん、特化物、金属、有機溶剤)、飲料水水質検査の分析・測定サービス
- 登録番号**
JQA-EM4333
- 登録-関連事業所**
本社・水処理技術研究所
プラントサービス(株)・刈谷支店